



# Direktbegrünung Kt. AG

Handhabung, Beratung und Finanzierung

Bea Vonlanthen



Handhabung

## Mischungen Kt. AG im Kulturland

### **Blumenwiesen**

Schnittgutübertragung

Heudrusch

Saatgut von UFA und OH (Vermehrungssamen aus Region Mittelland)

### **Streifensaaten**

### **Extensive Weide**

### **Saum auf Ackerland**

### **Brachen**

### **Reben**

Saatgut von UFA und OH (Vermehrungssamen aus Region Mittelland)



Handhabung

## Labiola (AG Vernetzungsprojekt):

Einzelbetriebliche Beratung BFF

Grundlagenanalyse

Beratungsperson schaut die ganze LN an und macht Vorschlag

Ansaaten werden empfohlen und verbindlich abgemacht

Verschiedene Ansaatmethoden besprochen, Saatmethode -gut wird bestellt

Vereinbarungen werden abgeschlossen

Saatgutbestellung – DB Abfrage

Labiola (Objekt-Nr. 33)

Labiola allgemein	Kartierung/Attest	Saat-/Pflanzengutmanagement
— Ansaaten		
— 1 - 40a		
Ansaatfläche [a]	40	
Mischung	Mischung	
Termin	Bienenprojekt-Buntbrache CH 2016	
Lieferant	Bienenprojekt-Mehrfährige Blühfläche	
kant. Kostenbet. Saatgut	Bienenprojekt-Rotationsbrache CH 2016	
	Heudruschsaat	
	Heugrassaat	



Beratung und Finanzierung

## Schnittgutübertragung

Sehr enge Begleitung dh.

- Spenderfläche wird gesucht
- Landwirte Kontakt herstellen
- Teigreife bestimmt

Bereits 116 Ansaaten begleitet

Instrument: GIS Grundlage



Vergütung von 3'000Fr/ ha (Merkblatt Agridea)

ausbezahlt mit den DZ

Kosten: ALG 100%



Beratung und Finanzierung

## Heudrusch

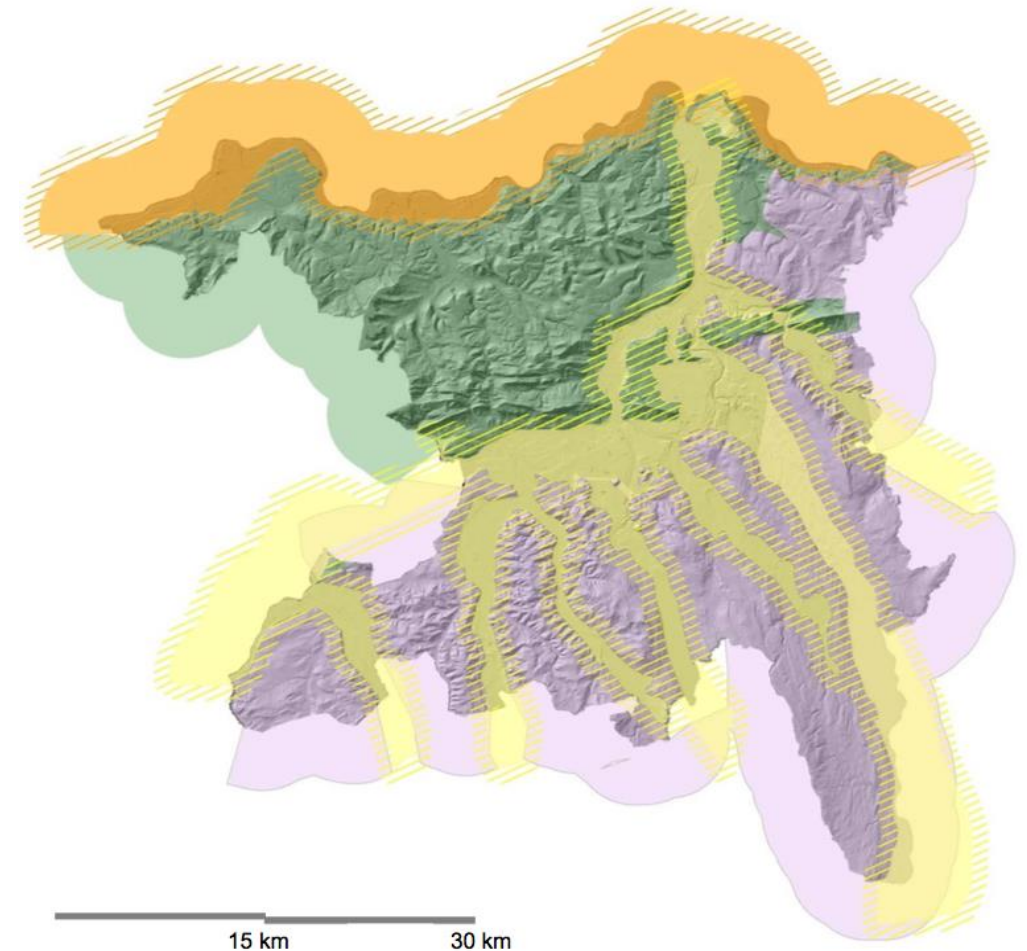
Kontakt mit Holosem

Datenbank Saatgutbestellung

Biogeografische Regionen:

- Juramischung
- Mittelland

Kosten: ALG 100%





Beratung und Finanzierung

## Saatgut aus dem Handel

Labiola Blumenwiese (Salvia plus Arten aus der Humida Mischung)

Regionalität:

Zwei verschiedene Herkunftsregionen

Reusstal ohne grosser Wiesenknopf

Kosten: Landwirt

ALG übernimmt Mehrkosten gegenüber Standard Salvia Mischung



Handhabung

## Instrument

Kantonales GIS Projekt

- Potentielle Spender- oder Sammelflächen
- Ansaaten Schnittgutübertragungen und Heudrusch





Handhabung

## Direktbegrünung

Wendet der Kanton auch an im:

- Strassenbau
- Wildtierbrücken
- Auenprojekte
- Ökoausgleich Materialabbau
- Revitalisierungen/ Bachöffnungen

Pflanzgut:

- Jurapark Wildrosen (8 regionale Arten)