



Grangeneuve

# Erfahrungsaustausch RegioFlora 2025

Kanton Freiburg

Projekt «Sanierung von extensiven Wiesen»

Bern, 26.08.2025



ETAT DE FRIBOURG  
STAAT FREIBURG

Direction des institutions, de l'agriculture et des forêts **DIAF**  
Direktion der Institutionen und der Land- und Forstwirtschaft **ILFD**

---

# Vorstellung

Kanton Freiburg

- Kantonale Biodiversitätsstrategie → 2023-2028
- Biodiversitätsberatung für LandwirtInnen angeboten → 4 zuständige MitarbeiterInnen
  - Beratung
  - Verbesserung bestehender Flächen
  - Projekte zur Schaffung von Biotopen
  - Unterstützung bei der Ausarbeitung von BrBL (regionale Biodiversität und Landschaftsqualität)
  - Fortbildungen



---

# Ziele Projekt «Sanierung extensiver Wiesen»

Kanton Freiburg

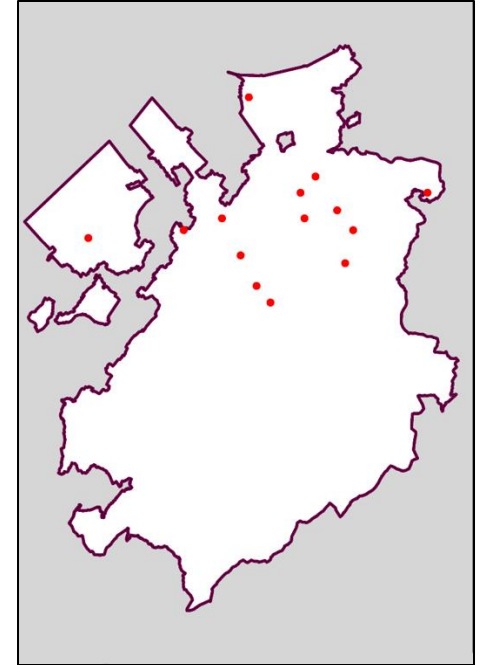
- Erfassung der ökologisch wertvollen Wiesen im Kanton Freiburg.
- LandwirtInnen, die an einer Wiesenrenaturierung interessiert sind, informieren und beraten.
- Förderung von Kontakten zwischen Landwirten für naturnahe Begrünungen (Schnittgutübertragung).
- Zusammenarbeit mit Institutionen, die an der Sammlung von regionalem Saatgut interessiert sind.



# Aktueller Stand

## Kanton Freiburg

- Im Frühjahr 2025 wurden etwa 45 Wiesen besucht.
- 15 Wiesen wurden als Spenderflächen identifiziert.
- Ca. 5.2 ha wurden 2025 neu angelegt.
  - 3 ha Direktübertragung
  - 2 ha mit regionalem Saatgut
  - 20 a mit Vermehrungssaatgut



---

# Bewirtschaftung der Spenderflächen

Kanton Freiburg

- Genehmigung für die Sanierung von extensiven Wiese erforderlich → von Grangeneuve verwaltet.
- Überblick über die Aktivitäten im Kanton:
  - Schnittgutübertragung
  - Ernte von Direktsaatgut
  - Vermeidung, dass die LandwirtInnen im selben Jahr mehrfach für die Nutzung einer Fläche kontaktiert werden.
  - Vermeidung einer zu häufigen Nutzung derselben Flächen.



---

# Herausforderungen des Projekts

Kanton Freiburg

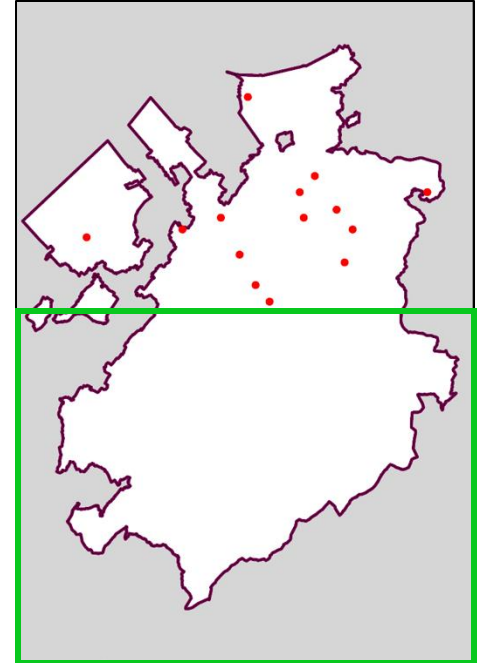
- Die Historie der Wiesen kennen.
- Zusammenarbeit mit einigen Experten der Vernetzungsprojekte.
- Vereinbarungen mit LandwirtInnen und GrundbesitzerInnen für die Ernte.
- Die Praxisrealität unterscheidet sich oft von den Empfehlungen.



# Fortsetzung des Projekts

Kanton Freiburg

- Fortsetzung der Erfassung der Wiesen im Kanton auf Grundlage der Kenntnisse der Experten der Vernetzungsprojekte.
- Erfassung der Wiesen ausserhalb von Vernetzungsprojekten.
- Erstellung einer Datenbank, die den gesamten Kanton abdeckt.
- Förderung der Renaturierung von Wiesen in landwirtschaftlichen Gebieten.



---

**Haben Sie Fragen?**

